

ST系列无线温度传感器

ST 系列无线温度传感器是专为工业设备温度监测应用而设计的工业级传感器。高精度、超低功耗和坚固耐用等特点，适合在各种恶劣工业环境中长时间使用。

ST100P 和 ST100K 采用主机和外接探头形式，适用于监测管道或设备的内部温度。传感器可支持铂热电阻探头 PT100 和各型热电偶探头（K, J, N, T, S, R 或 E 型），监测温度范围可达-270°C和 1600°C。

ST101、ST103、ST105 则采用一体化设计，适用于监测表面温度。这些传感器可以通过粘接、螺丝、抱箍等多种紧固方式进行安装。

传感器的数据通过无线传感网络传输到远程监控平台。用户可以远程监控传感器测量的温度，及时接收报警信息，持续跟踪温度变化的全过程，保障设备的安全运行，避免非计划停机，降低运维的时间和成本。

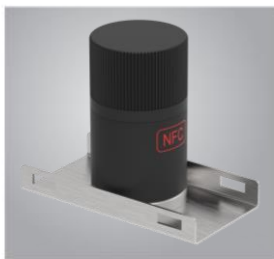


特点与优势

- 精准测量 ⇨ 铂热电阻：15-Bit ADC，分辨率 0.03°C，精度±0.5°C。
K 型热电偶：14-Bit ADC，分辨率 0.25°C，精度±2°C。
- 便捷安装 ⇨ 无连线，多种紧固方式。
- 无线传输 ⇨ 采用 2.4GHz 或 LoRa/LoRaWAN 无线传感网络，数据传输稳定可靠。
- 超低功耗 ⇨ 功耗微瓦级，内置电池可持续工作 5-10 年。
- 坚固耐用 ⇨ 防水、防尘、防震、耐腐蚀、本安型防爆，适用于恶劣的工业环境。
- 灵活配置 ⇨ 可以根据需要设置采集周期和通信周期等。
- 远程监控 ⇨ 可随时随地获取数据，实现自动报警，长期无需维护。
- 手机直连 ⇨ 支持蓝牙 5.0 技术，可直接连接手机 APP 进行设备点检。

应用

- 设备温度监测
- 管道温度监测
- 容器温度监测
- 环境温度监测
- 电力温度监测

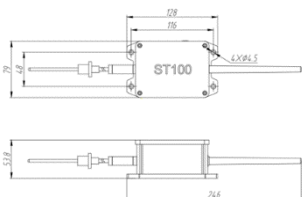


技术规格

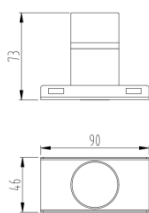
产品型号	ST100-R/ST100-RL	ST100-K/ST100-KL	ST101/ST101-L	ST103/ST103-L	ST105
结构特点	外接探头		一体式常温	一体式高温	一体式常温
传感器类型	铂热电阻	K 型热电偶	热电阻	K 型热电偶	热电阻
温度测量量程	最大-200~450°C	最大-200~1350°C	-45~125°C (感知元件)	-200~600°C (其它量程可定制)	-45~125°C (感知元件)
温度测量精度	±0.5°C/0.5%量程	±0.8%	±1°C	±0.8%	±1°C
数据采集间隔	2、5、10、15、20、30、60、120、240、360、480、720、1440 分钟; 可设置				
无线通信	ST100-R/ST100-K/ST101/ST103/ST105 支持 2.4GHz 无线传感网络 (蓝牙 5.0), 可视通信距离 300 米 ST100-RL/ST100-KL/ST101-L/ST103-L 支持 LoRa/LoRaWAN 通讯, 可视通信距离 3000 米				
电池	6500mAh 锂亚电池; 可更换		ST101/ST103:4000mAh 锂亚电池; 可更换 ST101-L/ST103-L:6500mAh 锂亚电池; 可更换		1200mAh 锂亚电池; 可更换
尺寸	128 x 79 x 54mm (L x W x H)		90 x 46 x 73mm/ 90 x 46 x 81mm (L x W x H)	70 x 40 x 565mm/ 70 x 40 x 573mm (L x W x H)	33.8 x 28.5mm (D x H)
重量	500g		140g	300g	38g
工作温度	-40~85°C				
工作湿度	10%~90% RH				
外壳材料	金属、耐候工程塑料				
防爆等级	EX ia IIC T4 Ga				
防护等级	IP67				
安装方式	螺丝紧固		螺丝、粘接、抱箍等		螺丝、粘接等



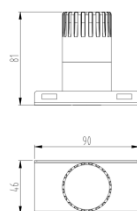
ST100



ST101



ST101-L



ST101/ST101-L 抱箍安装



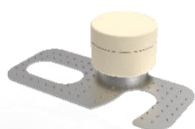
ST103



ST103-L



ST103/ST103-L 抱箍安装



ST105

